

# GUIDE

SAINTE PAZANNE

2024

COMMERCES

ARTISANAT

PROFESSIONS LIBERALES

ASSOCIATIONS

PLANS



# SOMMAIRE

AIDE A LA PERSONNE P4

ARTISANAT P5

AUTOMOBILE P8

BEAUTE ET BIEN-ETRE P9

COMMERCE ALIMENTAIRE P11

COMMERCES P14

CREATEUR P16

IMMOBILIER P17

PRESTATION DE SERVICE P22

SERVICE AUX PROFESSIONNELS P24

SERVICE AUX ANIMAUX P26

LOISIRS, ART, CULTURE ET SPORTS P26

SANTE P27

LES MARCHES P30

PLANS P20

ASSOCIATIONS P32

NUMEROS UTILES P37

INFOS PRATIQUES P38

## Chers professionnels, vous exercez sur notre belle commune ?

L'association des Professionnels de Sainte Pazanne (A.C.A.P.L., Association des Commerçants, Artisans et Professions libérales) œuvre depuis plus de 50 ans pour promouvoir vos activités au travers d'opérations commerciales en relation avec les habitants de la commune et au-delà.

Vous avez envie d'autres opérations ?

L'association est à votre écoute et ouverte à toutes vos idées !

Notre force commerciale, c'est votre présence et vos actions !

### Chers Pazenais,

Tous les ans, l'association délivre un guide listant les cartes de visites de nos adhérents et les activités professionnels diverses. Notre présence et nos activités sont également diffusées via les réseaux sociaux (facebook, Instagram) et sur notre site Internet, sans oublier le marché de Noël regroupant plus de 50 exposants.

### BUREAU DE L'ACAPL



**Aline ROUXEL**  
Présidente  
*Esthéticienne*



**Stéphane TURNIER**  
Vice-Président  
*informaticien*



ACAPL Ste Pazanne



@acapl\_pazanne



Acapl Ste Pazanne



[www.acaplsaintepazanne.fr](http://www.acaplsaintepazanne.fr)

## STE PAZANNE EN CHIFFRES

7700 HABITANTS 250 PROFESSIONNELS 101 ASSOCIATIONS

## NADINE ACCOMPAGNEMENT

Aide médico psychologique - Accompagnante  
Educatif Social

à domicile

06 48 70 88 75



NADINE  
ACCOMPAGNEMENT

06 48 70 88 75

*Pour les personnes âgées, isolées,  
ou en situation de handicap...*

<https://nadineronsin.wixsite.com/nadineaccompagnement>

## LA GRIFFE DU SERVICE

Plan B2

Services à domicile

2 bis rue du Verdelet

02 51 11 39 93



Agence

2 Bis Rue du Verdelet  
STE PAZANNE

MÉNAGE REPASSAGE BRICOLAGE JARDINAGE

[www.lagriffeduservice.fr](http://www.lagriffeduservice.fr)

02 51 11 39 93

JADE AMBULANCES & TAXI - JUSSIEU SECOURS  
Ambulances - Taxis

POMPES FUNEBRES  
Pompes funèbres

PASS' REPASS  
Repassage

AUD'RETZ SERVICE

Services à domicile



**ARTEFACT**  
Affuteur Tourneur

**HORIZON 3.0**  
Aménagement intérieur

**ATELIER 2C**  
Architecte DPLG

**GIRAUD**  
Brasseur

**L'OURS JACK BRASSE**  
Brasseur

**ATLANT'DECOR**  
Carrelage

**HAUMONT JEAN-JOSEPH**  
Carrelage

**TAHE ALEXANDRE**  
Carrelage

**LERAY JEAN-MICHEL** Plan C1  
Carrelage  
ZA Les Berthaudières 02 40 02 61 19

Jean-Michel LERAY

ARTISAN CARRELEUR

---

CARRELAGE - FAÏENCE  
TOUS FORMATS  
CHAPE FLUIDE AGREE SIKA  
TERRASSE SUR PLOTS

---

ZA Les Berthaudières  
STE PAZANNE - 02 40 02 61 19  
jeanmichel.leray@orange.fr

**CBO** Plan A8  
Charpente - Bois - Ossature  
5 La Mortonnerie 06 73 51 60 84



**DG CHARPENTE** Plan D1  
Charpente - Ossature Bois  
21 La Guyoterie 06 50 12 54 04



**SERVI'BAT**  
Chauffage, plomberie sanitaire, ramonage

**EMMANUEL DUALT**  
Décoration Intérieur

**BIOTOPE NUISIBLE**  
Dératisation, Désinsectisation, Désinfection  
www.biotopenuisible.fr 07 50 63 63 83



JAMET THIBAUD  
Ebéniste

RETZ'HABITAT MENUISERIE  
Menuiserie

## EIAD SOLUTIONS

Plan D2

Electricité

ZA Beau-Soleil

02 40 31 76 82



**EIAD SOLUTIONS** Électricité générale Domotique

www.eiad-solutions.com

02 40 31 76 82

## MT SOLUCE

Nettoyage de toiture et façade par drone

www.mtsoluce.com

06 51 97 23 19



**Soluce**

NETTOYAGE DE TOITURE ET FAÇADE PAR DRONE

www.mtsoluce.com

JEREMY PACAUD ELECTRICITE  
Electricité

BARKOU LAURENT

Multiservices Ouvertures, couvertures, maçonnerie

GUILLOU JASON

Electricité

## EVASION PAYSAGE

Paysagisme

06 72 34 37 83

Y.S ELEC

Electricité générale



**ÉVASION PAYSAGE**

Aménagement paysagé, Terrasse, Clôture, Portail,  
Petit terrassement, Maçonnerie paysagère, Dallage, Pavage...

Nicolas Belot 06.72.34.37.83

GROIZARD STEPHANE

Maçonnerie - Couverture

## TJS - ALU PLAST

Plan D2

Menuiserie

8 rue des Fresnes

02 40 02 60 77



**J. Sébastien TARDÉ**  
ALU PLAST - RENO NEUF

Fenêtres - Volets - Stores - Vérandas  
PVC - ALU - BOIS  
Portails - Clôtures - Parquets  
Charpente et bardages bois

Tél. 02 40 02 60 77  
Port. 06 72 96 42 39

## PAPYRUS

Paysagisme

ZA Beau Soleil - 4 rue des Oliviers 02 51 78 88 74

Plan D2



Aménagement & Entretien d'espaces verts  
CONSEIL • CONCEPTION • RÉALISATION

**PAPYRUS PAYSAGE**

ZA BEAU SOLEIL - SAINTE-PAZANNE  
contact@papyrus-paysage.fr - 02 51 78 88 74

GUILBAUD TONY

Menuiserie

IDEALLEE  
Paysagisme

JARDI JEFF  
Entretiens extérieurs

A. BIRAUD  
Peinture et décoration

EMOTI'COLORS  
Peinture

I.D & PEINTURE  
Peinture

LG PEINTURE ET DÉCORATION  
Peinture & décoration

**ROY YOANN** Plan C1  
Peinture  
24 av. des Berthaudières 02 28 27 03 62



**ROY**  
peinture

Ravalement de façade  
Peinture intérieure  
Revêtement mur et sol

02 28 27 03 62 | 06 72 17 46 43  
44680 Sainte-Pazanne | roy.peintures@orange.fr

**HUMMEL MATHIEU**  
Photographe 06 51 06 23 55



**MH**  
MATHIEU HUMMEL

**PHOTOGRAPHE**  
Mariage/Famille/Couple

06 51 06 23 55  
mathieuhummel.fr  
mathieuhummelphotographe@gmail.com

MNJ CAPTURE  
Photographe

GUILLAUD PATRICE  
Plomberie

GALAIS ERIC  
Plomberie

BOUVIER STÉPHANE  
Plomberie

GUILLET PASCAL  
Plomberie

NPPC  
Plomberie - Chauffage - Electricité

TOUBLANC RENOVE  
Rénovation

L'ATELIER DE LA GUERINIÈRE  
Tapissier Décorateur

**TOILES DE L'OUEST** Plan D2  
Protection Solaire / Architecture Tendue / Acoustique  
15 rue des Fresnes - ZA Beausoleil 02 40 26 34 61



**TOILES**  
de l'Ouest

Zone Beausoleil Sainte-Pazanne  
02 40 26 34 61

Particuliers / Professionnels  
*Votre partenaire sur-mesure*

- ▶ VOILES D'OMBRAGE / TOILES DE PERGOLA
- ▶ BACHES DE FERMETURE / PROTECTION
- ▶ MOBILIERS DE JARDIN / COUSSINAGE
- ▶ STORES NEUFS ET RENTOILAGE

www.toilesdelouest.fr

## AUTO ECOLE THIBAudeau Plan B2

Auto école  
1 Rue de l'Hôtel de ville 02 40 02 46 76



**AUTO-ÉCOLE THIBAudeau**

Cyclo AM (BSR)  
Auto B traditionnel  
AAC Conduite accompagnée  
Conduite supervisée  
BEA  
B96 Remorque

02 40 02 46 76 Place de Retz - **SAINTE PAZANNE**  
06 70 00 73 37 [www.thibaudeau.fr](http://www.thibaudeau.fr)

N° AGRÉMENT 1032440824

## ECOLE DE CONDUITE STE PAZANNE

Auto école

## CONTRÔLE AUTOVISION AMC

Contrôle technique

## AUTO SECURITE

Contrôle technique Sainte Pazanne

## BENOIT TRANS DEP Plan C1

Dépannage et garage automobiles  
4 av des Berthaudières 02 40 32 89 88



**24H/24 7J/7**

**BENOIT TRANS DEP**

**DEPANNAGES REMORQUAGES AUTOMOBILES TRANSPORTS**

**PLATEAU COULISSANT BASCULANT-GRUE**

02 40 32 89 88 ZA des Berthaudières  
06 22 76 64 96 [ben.trans.dep@orange.fr](mailto:ben.trans.dep@orange.fr)

\*VL - VUL - TP / Particuliers et entreprises

## AD

Garage automobiles

## MORIN AUTOMOBILES

Garage automobiles

## RG AUTOMOBILES

Garage automobiles

## TOP GARAGE

Garage automobiles





## COIFFURE CRÉA'TIF

Plan B2

Coiffure

17 Rue de l'Hôtel de Ville

02 40 02 62 46

**CREA'TIF**  
Salon de coiffure homme femme

Mardi, Jeudi, Vendredi 9h à 19h  
Mercredi 9h à 18h  
Samedi 8h à 16h

*Avec ou sans rendez-vous*

**02 40 02 62 46**

CATHY COIFFURE

Coiffure

## LATITUDE COIFFURE

Plan B2

Coiffure

20 Place de Retz

02 40 02 61 44

**latitude**  
**COIFFURE**

Sainte Pazanne - 02 40 02 61 44  
[www.coiffure-latitude.com](http://www.coiffure-latitude.com)

LE PETIT SALON

Coiffure

LE MIROIR D'AMANDINE

Coiffure à domicile

OCÉEMAQUILLE

Conseils et vente maquillage

## LA MAGIE DU CHEVEU

Plan B8

Coiffeuse énergétique

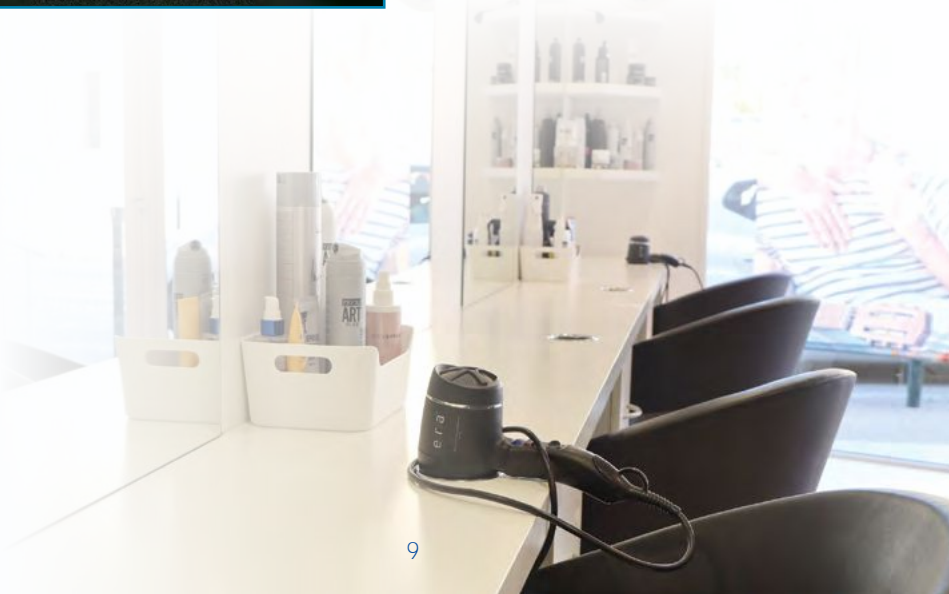
8 La Favrie

07 69 54 66 56

Nathalie AUBRON

**La magie du cheveu**

Coiffeuse énergétique  
07 69 54 66 56  
<https://lamagieducheveu.free.fr/>



MYRIAM S'TETIC  
Esthétique à domicile

ESCALE BEAUTÉ  
Institut de beauté

ILLUMINE DE BEAUTE  
Institut de beauté

SABATIER FRANCK  
Produits à l'Aloe Vera Forever Living  
[www.aloeloire.com](http://www.aloeloire.com) 06 51 97 23 19



FOREVER LIVING PRODUCTS  
Forme & beauté - Produit naturel  
PARTENAIRE AGRÉE FOREVER  
06 51 97 23 19  
<https://join.foreverliving.fr/ref/330001109489>  
[www.aloeloire.com](http://www.aloeloire.com)

MAIN M'ALINE Plan A2  
Prothésiste ongulaire esthétique  
21 rue de la Feuillette 02 40 02 46 41



Main M'Aline  
PROTHESISTE ONGULAIRE  
Nail Art  
Vernis semi-permanent  
Pose d'ongles  
Décorations  
Soins visage, Epilations  
Modelage corps  
Sur rendez-vous  
02 40 02 46 41

BIJA & BEAUTY  
Prothésiste ongulaire

FANNY NAILS BEAUTY  
Prothésiste ongulaire

INFINI NAILS  
Prothésiste ongulaire

BLK STUDIO  
Tatoueur

UHAINA TATAU  
Tatoueur



LE MOLLY'S  
Bar à vins & bières

CREPERIE DE LA PLACE  
Crêperie Saladerie

L'ENTRE 2 COTES Plan B2

Boucherie charcuterie traiteur  
9 Rue de l'Hôtel de Ville 02 40 59 91 65

ENTRE LA POIRE ET LE FROMAGE  
Epicerie

BIO'ZITIVE - BIOMONDE Plan D2

Magasin BIO  
10 rue des Frènes 02 40 32 56 04

*L'Entre 2 Cotes*  
Boucherie - Charcuterie - Rôtisserie

*Harvier et Laetitia Bauban*  
9, rue de l'Hôtel de Ville 02 40 59 91 65  
44680 Sainte Pazarne entre2cotes@orange.fr

**BIO'zitive** | **BIO, VRAC, PRODUITS LOCAUX ET ZÉRO DÉCHET**

Magasin BIO indépendant

pain frais au levain naturel  
fruits et légumes de saison  
produits locaux et circuits courts  
vrac, frais, fromage à la coupe,  
épicerie, hygiène, bien-être, cosmétique

lundi 15h-19h  
du mardi au vendredi 9h30-13h et 14h30-19h  
samedi 9h30-18h

contact@biozitive.fr  
biozitive.fr

**Bio monde** GROUPEMENT COOPÉRATIF DE MAGASINS BIO INDÉPENDANTES

AUX PAINS DES FÉES Plan B2

Boulangerie pâtisserie  
3 Place de Retz 02 40 02 40 81

LA FERME ECOFOLIES Plan C4

Marchés à la ferme  
23 rue Roche Blanche 02 51 11 87 27

*Aux Pains des Fées*  
Boulangerie Pâtisserie

*Juliana et Laurent BOCQUEL*

Ouvert du Mardi au Samedi  
de 6h30 à 19h30  
Le Dimanche de 7h à 13h

**MARCHÉS BIO À LA FERME**  
Mercredi 15h - 19h  
Samedi 9h - 13h

Légumes, fruits, oeufs, pain, frais, vrac  
Producteur maraîché bio

23 rue Roche Blanche à Sainte Pazarne  
Tél.: 02 51 11 87 27 ecofolies.fr

LA MIE TATI  
Boulangerie pâtisserie chocolatier

LA CAVANAISE Plan B3

Cave & Epicerie fine  
9 Rue du Ballon 02 40 16 83 30

**LA CAVANAISE**

Vins & Spiritueux - Sélection de Thés  
Ouvert du Mardi au Samedi  
Tél.: 02 40 16 83 30  
9 rue du Ballon - 44680 Ste Pazarne - lacavanaise@orange.fr



**GIANNI PIZZAS**  
Pizzas à emporter ambulant

**DOMINO'S PIZZA**  
Pizzas à emporter

**LA MÉTAIRIE D'ARDENNES**  
Producteur fromage de chèvre

**FERME DE PETIT BEUSSE**  
Producteur lait et charcuterie de porc

**VOLAILLES LOIRAT**  
Producteur volailles  
Vente sur les marchés 02 40 02 44 60



**LE 237**  
Restaurant Bar

**EMPORTEZ-MOI !**  
Restauration rapide

**CAFÉ DE LA GARE** Plan B2  
Restaurant café - menu ouvrier  
28 Av du Gén. de Gaulle 02 40 02 49 43



**PAZ'PIZZA - AL PAZZIO** Plan B2  
Restaurant Pizzeria  
8 Place de Retz 02 40 02 47 95



**KAFE CHOK**  
Torréfacteur

**AU CŒUR DE VOS FETES**  
Traiteur à domicile

**LA FERME DE L'HERPINIERE** Plan E6  
Vente viande bovine - volailles  
18 l'herpinière 06 27 13 76 36



**SCEA DOMAINE DE LA COCHE**  
Vigneron indépendant

## LE RESERVOIR

Association humanitaire, produits d'occasion

## AUDILAB

Audioprothésiste

2bis av. Général de Gaulle 02 40 02 05 86

Plan B2

## PARTYLITE

Bougies

## ATELIER ECORSE

Bijouterie - Horlogerie - Joaillerie

12 rue du tenu 02 40 63 54 72

Plan B2

## MARELY

Chaussures Maroquinerie

14 Place de Retz

Plan B2

02 40 78 92 40

## MAGIE VAPE

Cigarette électronique

29 rue de l'Hôtel de Ville

Plan B2

02 28 96 65 69



## LES SENS AU NATUREL

Cosmétiques

07 60 00 82 35

www.lessensanaturel.fr



## MEL'EAU ROSE

Plan C2

Fleuriste

5 Rue de l'Auditoire

09 81 04 59 70



## MON INSTANT PARFUM

Cosmétiques & Parfums

06 09 72 47 95



RENAUD FLEURS

Fleuriste

## SUPER U

Plan D2

Grande surface

14 av des Charmes

02 40 02 45 22



ETRE AU NATUREL BY MARIE

Cosmétiques

LA MALLE D'ISA

Dépôt Vente Femme Enfant

## DES LIVRES ET VOUS

Plan B3

Librairie

13 bis rue du Ballon

06 01 21 99 75



TERRENA

Magasin jardin & bricolage

## LE FLAVY

Presse jeu bar

15 Place de Retz

Plan B2

02 40 02 40 19



## OPTIC 2000

Optique

1 Place de Retz

Plan B2

02 40 02 68 68



## SUR LA ROUTE DU JEU

Magasin jeux

11 Place de Retz

2 rue du Tenu

Plan B2

02 28 25 90 17



GENERALE D'OPTIQUE

Optique

## LES TABATIERS

Tabac presse jeu

12 Rue de l'Hôtel de Ville

Plan B2

02 28 07 65 80



## LE GEANT DU MEUBLE - BOIZANNE

Meubles Salon Literie Dressing Décoration

4 bis rue de l'Auditoire

02 40 02 43 66



DEPANN'VELO

Vente et réparation de vélos

PEPINIERE DE LA ROCHE ST LOUIS

Pépinieriste

LES LUNETTES DE CHRISTELLE

Optique



1,2,3 CREAS

Création textiles personnalisés

MY COSY HOME

Décoration intérieure

LES PETITES GRIMACES DE LILY

Création d'accessoires et objets de décoration

MIMI COTON

Mode, création, couture et retouche

L'ATELIER INATTENDU

Décoration intérieure

E COM ELEN

Peintures uniques et personnalisées





## BLEU HORIZON IMMOBILIER Plan C2

Agence immobilière

9 Place de Retz

02 40 02 78 01



**BLEU HORIZON**  
CABINET IMMOBILIER

Transaction • Location • Estimation

**02 40 02 78 01**  
9 place de Retz  
[www.bleu-horizon.pro](http://www.bleu-horizon.pro)

## PROPRIETES-PRIVEES.COM

Conseiller en immobilier

Patrice VASSEUX

06 51 35 24 61



**Proprietes-privées.com** La nouvelle espèce immobilière

**Patrice VASSEUX**  
Conseiller en Immobilier indépendant  
Secteur Sainte Pazarine Pays de Retz  
[p.vasseux@proprietes-privées.com](mailto:p.vasseux@proprietes-privées.com)  
**06 51 35 24 61**

## AJP IMMOBILIER

Agence immobilière

## MJ TRANSACTION

Plan B2

Agence immobilière

6 place de Retz

02 53 55 30 58



Marion BOUCHER

Jérémie BOULEAU

**TRANSACTIONS**  
L'IMMOBILIER AUTREMENT

06 29 55 98 54 06 59 56 55 15

[m.boucher@mj-transactions.com](mailto:m.boucher@mj-transactions.com) [j.bouleau@mj-transactions.com](mailto:j.bouleau@mj-transactions.com)

## MEGAGENCE

Consultant en immobilier

## ATLAS DIAG

Diagnostics immobiliers

Laurent JOUIN

06 45 27 36 82



**Laurent JOUIN**

06 45 27 36 82

[contact@atlas-diag.fr](mailto:contact@atlas-diag.fr)

[www.atlas-diag.fr](http://www.atlas-diag.fr)

**ATLASDI@G**  
Diagnostics immobiliers

## NOOVIMO

Conseiller en immobilier

## TWITIM

Conseillère en immobilier



## PLUME'ATIQUE

Aide administrative et informatique

## ARÉAS ASSURANCES

Assurance

## GROUPAMA

Assurance

## CAISSE D'ÉPARGNE

Banque

## CRÉDIT AGRICOLE

Banque

## CRÉDIT MUTUEL

Plan B2

Banque

4 Rue du Verdelet

02 28 96 05 51

**UNE BANQUE QUI APPARTIENT À SES CLIENTS,  
ÇA CHANGE TOUT.**



AGENCE DE SAINTE PAZANNE

4 Rue du Verdelet

02 51 88 67 97

3615400@creditmutuel.fr

**Crédit Mutuel**

## BANQUE POSTALE

Bureau de poste

## GM PATRIMOINE

Plan A2

Conseiller en patrimoine

3 rue des Bourgeons

06 84 95 77 01



- Placement
- Immobilier
- Retraite
- Impôts
- Transmission
- Succession
- Conseils aux entreprises
- Prévoyance

## GM PATRIMOINE

Accompagnement en pédagogie  
budgétaire et patrimoniale

Particuliers & Professionnels

☎ 06.84.95.77.01

✉ gwladys.mondon@gm-investissement.fr

📍 3 rue des bourgeons  
44680 Sainte-Pazanne

N°GRIAS : 23007722

## TURNIER STÉPHANE

Dépannage et développement Informatique

www.turnier-informatique.com

06 07 19 21 75

Particuliers  
&  
Professionnels



Déplacement  
à domicile

Toutes prestations informatiques

Web: [turnier-informatique.com](http://turnier-informatique.com)

Mél : [contact@turnier-informatique.com](mailto:contact@turnier-informatique.com)

06.07.19.21.75 / 09.50.47.34.94

**BOSCAROTO MATTHIEU**  
DJ - Producteur

**MENGUY LESLIE**

Notaire  
3 rue du Tenu

Plan B2

02 52 80 00 29



**Leslie MENGUY**  
Notaire  
[office.menguy@notaires.fr](mailto:office.menguy@notaires.fr)



3 rue du Tenu - 44680 SAINTE-PAZANNE  
Tél. 02 52 80 00 29  
Site internet : [menguy-saintepazanne.notaires.fr](http://menguy-saintepazanne.notaires.fr)

**DROGOU FRANÇOIS-XAVIER**

Plan C2

Notaire

1 place des Ebénistes

02 40 34 09 09

**LA RETZ'GIE**

Location matériels Son et Lumière

**LOIRE INCENDIE SÉCURITÉ**

Sécurité incendie

**LEVEN PROPRETE**

Service de nettoyage

**OUEST SERVICES**

Solutions de transports et logistique

A

B

C

# LA GROSSE ROCHE PORNIC ROUANS VUE



1

2

3

4

# VILLENEUVE-EN-RETZ BOURGNEUF-EN-RETZ

# MACHECOUL

MACHECOUL





- C2-D2 Avenue des Acacias
- C2 Avenue des Charmes
- C3 Avenue des Berthaudières
- B2 Avenue du Gén. de Gaulle
- C1 Impasse du Clos Neuf
- C3 Impasse des Lilas
- C3 Impasse Sainte Anne
- D1 La Guyauterie
- B2 Place de la Hunaudais
- B2 Place de Retz
- C3-D3 Rue des Ajoncs
- C2 Rue de l'Auditoire
- A3-B3 Rue du Ballon
- C2 Rue de Bazouin
- A2 Rue des Bourgeons
- C3 Rue des Côteaux
- B1 Rue des Ecaries
- A2 Rue de la Feuillette
- D2 Rue des Fresnes
- B2-B3 Rue de l'Hôtel de ville
- C2 Rue de la Marche
- A1-B1 Rue des Nouies
- D2 Rue des Oliviers
- C1 Rue du Pont Badaeu
- B2-B3 Rue du Tenu
- B2 Rue du Verdelet
- A3 Rue des Vignerons
- D2 ZA Beau Soleil
- C1 ZA des Berthaudières

- C3 Bibliothèque municipale
- C2 Cimetière
- C3 Coulée verte
- B2 Gare SNCF
- A3 Gendarmerie
- B2 Hôtel de ville
- B3 Maison des jeunes
- B4 Parcours VTT
- B3 Salle de spectacles
- B4 Salle Escale de Retz
- B3 Salle omnisports
- B4 Salle omnisports des Frâches
- B3 Stade A. Gauvrit
- B4 Terrain foot stabilisé
- D3 Terrain BMX

A

B

C

LE  
CH

**PORNIC  
ROUANS  
VUE**

La Coche

5

rue des Nouies

6

**ST-HILAIRE  
DE-CHALEONS**

La Gerbretière

7

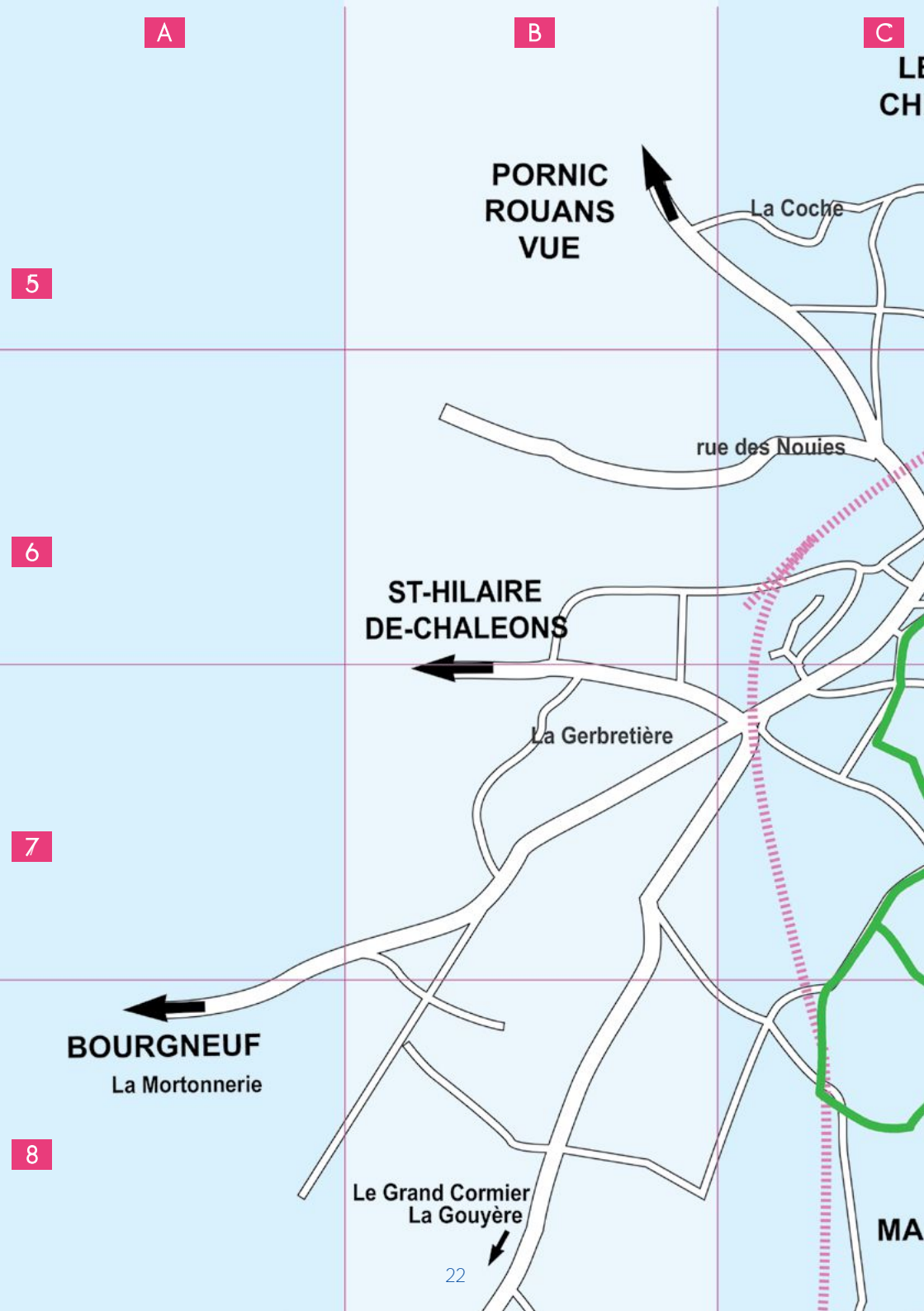
**BOURGNEUF**  
La Mortonnerie

8

Le Grand Cormier  
La Gouyère

22

MA





E PELLERIN  
EIX-EN-RETZ

D

E

NANTES  
PORT ST-PERE



- E6 L'Herpinière
- C5 La Coche
- B8 La Favrie
- C7-D7 La Haute Mojetière
- A8 La Mortonnerie
- B7 La Tuilerie
- D5-D6 Le Pont Badeau
- C6 ZA Beau Soleil
- C6 ZA des Berthaudières

Circuit La Roche St Louis - 6,3km

Au départ de la coulée verte,  
avenue du Pré de l'île  
Coordonnées GPS départ  
(47.1054384, -1.8137106)

MEDIA 6 AGENCEMENT  
Agencement

ABE AGENCEMENTS  
Agencement de magasin

PAW COW  
Aide administratif et espace co-working

D'CLIC BUREAU SERVICES  
Assistante administrative indépendante

GSM OUEST PAYS DE LOIRE  
Carrières

BALSAN  
Confection

DIVERCITIES  
Consultant accessibilité

## ATELIER GRAFFIK

Designer graphique et d'espace

06 64 70 80 85



## ADLIFT SERVICES

Location nacelle, chariot, bungalow

## CLIECO

Gestion des déchets des entreprises

## INFORMAID

Plan C3

Ingénierie informatique

13 rue des Ajoncs

06 33 44 07 51



## LEDUC STRUCTURE BOIS

Charpente Construction Bois Escalier

## INDUCTION

Conseil et formation



## CÉLINE PLÉE

Graphiste publicitaire

06 87 31 64 84



## EIFFAGE ENERGIE

Travaux d'installation électrique

## THIBAUD DOMINIQUE

Transports

## SURATEAU DARA

Webdesigner

## CITY'MAGINE

Mobilier urbain

## LE QUINZE.COM

Publicité sur tickets de carte bleue

## COMM'EMMA

Social Media Manager

www.comemma.my.canva.site 06 84 12 89 68



## SOWAM

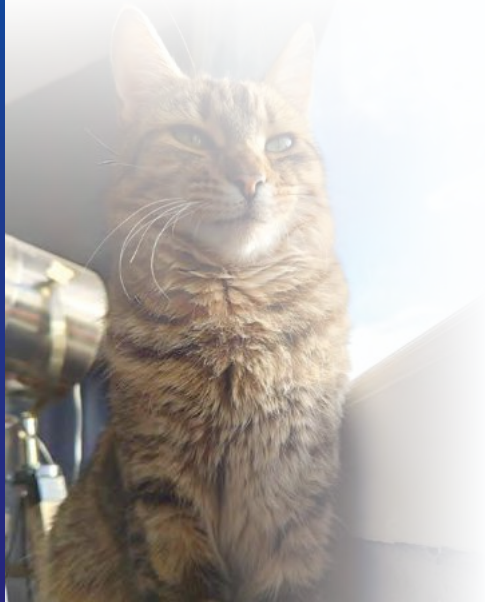
Webmarketing et création de site

www.sowam.fr

06 43 17 74 56



# SERVICE AUX ANIMAUX



EDUKADOG  
Education canine

AU BONHEUR DES PETITS CHIENS 44  
Gardiennage

MAYBLUE PAT'S  
Toilettage canin à domicile

BOULE DE POIL  
Toilettage

RAVIER SYLVAIN  
Vétérinaire

# LOISIRS, ART, CULTURE ET SPORT

LE REPAIRE DU HIBOU  
Cabanes perchées

LA BOITELLERIE  
Chambres d'hôtes

LES GLYCINES  
Chambres d'hôtes

L'AQUARETZ  
Centre aquatique

PILATES'N MOVE  
Cours de Pilates

CROSSFIT BEARWALK  
Salle de Crossfit

SPORT INSIDE  
Salle sport / gym, cardio, musculation

## LA MAISON JAUNE

64 a rue du ballon

### GEFFROY Orane

Dététicienne/nutritionniste 06 43 65 12 47

### BROSSAULT-CLEMENT Perrine

Ergothérapeute D.E 07 83 38 91 60

### BEUZET Isabelle

Orthophoniste 02 40 02 46 68

### GADE-ROY Elodie

Orthophoniste 02 40 02 46 68

### VENIERE Marion

Orthophoniste 02 40 02 46 68

### LUPON BENG Jacqueline

Orthoptiste 06 60 40 01 03

### BLONDEAU Angélique

Psychomotricienne 06 31 13 97 93

GRAVOUIL Muriel

Art thérapeute

### KHOMENKO Virginie

Coach Holistique

www.vk-coachingholistique.fr 06 76 49 31 14



*se découvrir, explorer, s'épanouir*

Virginie Khomenko  
Coach Holistique

06 76 49 31 14

vk.coachingholistique@gmail.com

Accompagnement global  
et personnalisé des individus  
en situation de maladie chronique,  
pour retrouver un bel équilibre  
et un confort de vie

www.vk-coachingholistique.fr

CHEVALIER Elisabeth

Dentiste

### DELHUMEAU Sophie

Dentiste

19 Rue de l'Auditoire 02 40 02 40 97

### FREUCHET Erwan

Dentiste

19 Rue de l'Auditoire 02 40 02 40 97

MIRGON Juliette

Dentiste

### OUVRARD Pierre

Dentiste

19 Rue de l'Auditoire 02 40 02 40 97

### LE DREVO Annabel

Dentiste

2 bis rue des Nouïes 02 40 40 16 84



**ROUILLON Patrick**  
 Educateur technique spécialisé

**ROY PABOEUF Katia** Plan B2  
 Hypnothérapeute  
 2 rue du Ballon 06 63 13 72 30



**HYPNOSE ERICKSONIENNE  
 ET SPIRITUELLE  
 SOINS ÉNERGÉTIQUES**

Katia Roy Pabœuf  
 2, rue du Ballon  
 44680 Sainte-Pazanne  
 06 63 13 72 30

**ALAGNA Guilaine**  
 Hypnothérapeute

**JAUNET Géraldine - TEMPLIER Christine**  
**LE FAUZIC Stéphanie - DUGUE Emmanuelle**  
 Infirmières  
 19 Rue du Ballon 02 51 70 10 38

**BRUGIOTTI Julie - GIRARD Marianne**  
 Infirmières  
 16 av. général de Gaulle 07 87 10 39 64

**AMAILLAND Françoise** Plan C2  
 Infirmière, hypnose Ericksonienne  
 13 rue de la marche 06 75 07 21 55



**Infirmière  
 Hypnose Ericksonienne  
 Françoise Amailland**

**06.75.07.21.55**  
 francoise.amailand@orange.fr  
 hypnoseamailand.com

**BALLET Olivier - VERREAU Richard**  
 Kinésithérapeutes  
 19 Rue du Ballon 02 40 02 41 62

**JANCEL Bertrand - JANCEL Magali**  
 Kinésithérapeute

**LABO BMRP**  
 Laboratoire

**MIKHAILOFF Patrick**  
 Magnétiseur

**GUILLOT Alexandre**  
 Médecin

**COQUELIN Elise**  
 Médecin

**JOHANNET Olivier**  
 Médecin

**LEROUX Hélène**  
 Médecin



**VIEL Justine** Plan B1  
 Naturopathe humain et animalier  
 2 rue des Nouïes 06 79 09 79 85

**JUSTINO Séverine** Plan C3  
 Ostéopathe  
 19 bis rue de Bazouin 06 26 31 29 08

**DONZE Mathilde** Plan B1  
 Naturopathe, périnatalité et massage  
 2 rue des Nouïes 06 70 34 99 13

**LE FLOCH Teddy**  
 Ostéopathe

**PROU Eric**  
 Pédicure-Podologue  
 19 Rue du Ballon 02 40 78 83 59

**MIGNEN Isabelle - CHARBEAUX Olivier**  
 Pharmaciens  
 8 Av du Gén. de Gaulle 02 40 02 41 07

**MALBERT Alice**  
 Orthophoniste

**ALDAZEN**  
 Praticienne bien-être en massothérapie

**SOUBIAS Antoine**  
 Orthophoniste

**IMPULSE'LAB MALBERT Lionel**  
 Prothésiste dentaire

**CHAMAILLARD Benjamin** Plan C3  
 Ostéopathe  
 19 rue de Bazouin 02 40 78 55 45

**GRASLAND Nathalie**  
 Psychologue  
 2 Av du Gén. de Gaulle 06 32 23 70 70

**DAFFIX Julie**  
 Psychologue clinicienne

**KERCRET Linda**  
 Psychologue neuropsychologue

LEROY Pauline  
Psychomotricienne

## ZEN 'ACTIF

Plan B1

Réflexologue

2 bis rue des Ecaries

06 89 33 42 97



Catherine L'helgoualch  
Réflexologue professionnelle  
Praticienne Bien-Etre  
06 89 33 42 97  
zenactif44@gmail.com  
www.zen-actif.fr

## GERARD Alexandra

Réflexologue

2 rue des Nouies

06 30 17 22 39

## CABINET DE SAGES-FEMMES

Sages-femmes

68 Rue du Ballon

02 40 02 65 84

BERTHELOT Tatiana

Somatopathe

## LAHEUX Franck

Sophrologue

2 bis rue des Nouies

06 78 66 02 09

CORNET Corinne

Sophrologue Psychothérapeute

# LES MARCHÉS

JEUDI SOIR - PLACE DE RETZ

ARTÉFACT

Affôteur

SARAH VIVES LES PAPILLES

Food Truck

FROM'NOMS-NOUS

Fromagerie

SCOP AL TERRE

Primeur

L'OURS JACK BRASSE

Micro brasserie



# LES MARCHÉS

VENDREDI MATIN - PLACE DU 18 JUIN

ARTÉFACT  
Affôteur

1000 PLANTES  
Bien-être

BLEU MARINE  
Bonneterie

AGRIPAIN  
Boulangerie

TARTINE BONHEUR  
Boulangerie

JARNO A.  
Boucherie

DURET A.  
Charcuterie

HERRICK G.  
Charcuterie

RECETTE ZIA  
Crêpes

NADINE FLEURS  
Fleurs

AULANIER S.  
Fromagerie

FROM'NOMS-NOUS  
Fromagerie

BEILLEVAIRE L.  
Fromager

CHEVRERIE METAIRIE  
Fromager

RUCHERS DES HALBRANS  
Miel

BRUGIER C.  
Olives

LEGRAND A.  
Ostréiculteur

P'TITE THAILLANDE  
Plats préparés

LOIRE MAREE  
Poissonnerie

SUD MAREE  
Poissonnerie

BEHLOUL K.  
Primeur

FRAIS SOLEIL  
Primeur

SAVEUR O NATUREL  
Primeur

RETZ PRIMEUR  
Primeur

06 71 68 62 53



JARDIN DE MON PÈRE  
Producteur



VOLAILLES LOIRAT  
Volailles

## CULTURE / LOISIRS

|                                       |  |
|---------------------------------------|--|
| ATELIER TOUT EN COULEUR               | Peinture                                   |
| ATTILA                                | Troupe spectable et arts de rue            |
| BOUGE TON CHIEN                       | Education canine et école du chiot         |
| COMITE DE JUMELAGE ALLEMAND Mertingen | Jumelage                                   |
| COMITE DE JUMELAGE ANGLAIS Harfold    | Jumelage                                   |
| COMITE DES FETES                      | Comité des fêtes                           |
| COPAINS D'ABORD PAZENNAIS             | Troupe théâtre                             |
| COTE SCENE                            | Troupe théâtre                             |
| CUIR ART & TRADITIONS                 | Initiation au travail du cuir              |
| ECOFOLIES                             | Echanges / lieu ressource agroécologique   |
| ENCAD'RETZ                            | Encadrement et cartonnage                  |
| LES FABULEUSES 44                     | Organisation d'événements                  |
| FAITES DE LA PAIX DANS LE MONDE       | Organisation de manifestation              |
| GOLDEN PICTURES                       | Tournages vidéos, clips musicaux           |
| HARMONIE-MAJORETTES LA PAZENNAISE     | Musique et Danse                           |
| HORS D'OEUVRE                         | Ateliers culturels, spectacles             |
| JEP'R Jouons ensemble en Pays de Retz | Jeux de société                            |
| LA COCOTTE MINUTE                     | Théâtre d'improvisation                    |
| L'ATELIER THEATRE                     | Théâtre cours                              |
| LA RETZ'GIE                           | Soutien technique manifestation culturelle |
| L'ELEMENTAIRE                         | Animation de la Maison Citoyenne           |
| LE RENDEZ-VOUS DES CREATEURS          | Collectif de créateurs du Pays de Retz.    |





# ASSOCIATIONS

|  |  |
|--|--|
| LES MAINS RECREATIVES                  | Bricolage, cuisine, jardinage, peinture... |
| LES AEROPLANES                         | Aéroplanes                                 |
| L'OUTILS EN MAIN                       | Initiation des jeunes aux métiers manuels  |
| MA PAUSE CREATIVE                      | Tricot, couture, création bijoux           |
| MARQUE-PAGE                            | Bénévoles de la bibliothèque               |
| PAZ'BOUL'LOISIR                        | Pétanque                                   |
| PAZENNAISE THEATRE                     | Réservation «Le Christ Roi»                |
| PAZ'FLORE                              | Atelier art floral                         |
| RETZ CELTIC DANSE                      | Danse celtique et bretonne                 |
| RETZ'ARTS                              | Organisation de salons d'art               |
| RETZ CITAL                             | Groupe vocal et scénique                   |
| RETZ'FLEX                              | Club de photo                              |
| SCRAPBOOKING                           | Scrapbooking                               |
| SOCIETE DE CHASSE STE PAZANNE          | Chasse                                     |
| SOCIETE HISTORIQUE                     | Société historique                         |
| SPAC Sainte Pazanne Association Cheval | Chevaux                                    |
| TOURNEMINE CLUB                        | Association de retraités                   |
| UN POINT C'EST TOUT                    | Broderie                                   |

## DIVERS

|  |                                  |
|--|----------------------------------|
| AFA Vallée de la Beusse                          | Association Foncière Agricole    |
| AMICALE ANCIENS COMBATTANTS & VICTIMES DE GUERRE | Anciens combattants              |
| l'UNC-AFN Soldat de France                       | Anciens combattants              |
| UNION EUROPEENNE ET NOUS                         | Activités citoyennes européennes |

Les coordonnées des responsables sont disponibles à la mairie.



# ASSOCIATIONS

## ENFANCE

|                   |  |
|-------------------|--|
| LES P'TITS RETZ   | Assistantes maternelles                  |
| LES PAZ'POUSSES   | Assistantes maternelles                  |
| PAZ'A PAS         | Multi accueil, CLSH & périscolaire       |
| PAROLES D'ASS MAT | Rencontres entre assistantes maternelles |

## SCOLAIRE

|  |                          |
|--|--------------------------|
| AMICALE LAIQUE   | Ass parent d'élèves      |
| COMITE DE KERMESSE<br>Ecole Notre Dame de Lourdes                    | Kermesse                 |
| APEL Association des parents d'élèves<br>Ecole Notre Dame de Lourdes | Ass parent d'élèves      |
| APE Association des parents d'élèves<br>Collège Olympe de GOUGES     | Ass parent d'élèves      |
| l'OGEC Organismes de Gestion de<br>l'Enseignement Catholique         | Association école privée |
| ASS. PARENTS D'ELEVES<br>Collège Sacré Cœur                          | Ass parent d'élèves      |
| SOUTIEN SCOLAIRE   | Soutien scolaire         |

## PROFESSIONNEL

|   |   |
|---|---|
| ACAPL Association des Commerçants Artisans<br>et Professions Libérales de Ste Pazanne | Association des professionnels  |
| ADIE  | Financement et accompagnement<br>créateurs d'entreprise               |
| CADRE DE VIE Pazennais  | Réflexion aménagement communal  |
| CNAIB   | Confédération Nationale Artisanale des<br>Instituts de Beauté et Spas |

## SERVICE

CPPSR Comité pazennais pour la  
prévention et la sécurité routière

Prévention routière

SERVICE DE REMPLACEMENT LA  
PAZENNAISE

Remplacement agriculteur

## SOCIAL - AIDE AUX PERSONNES

ADAR

Aides ménagères

ADAPEI

Foyer de vie

ANADOM

Aides à domicile

AMICALE DES SAPEURS POMPIERS

Pompiers

ENTRAID' ADDICT 44

Groupes de parole / Dépendance alcool

AMICALE DES DONNEURS DE SANG

Solidarité

BRICOLAGE A DOMICILE

Bricolage à domicile

ENTRAIDE AVENIR

Favoriser le savoir, la connaissance

ENTRAIDE ET SAVOIRS

Comité économique et social communal

INSERETZ

Solidarité

LE RÉSERVOIR

Ressourcerie

MAISON DE RETRAITE

Maison retraite

SECOURS CATHOLIQUE

Solidarité



## SPORT

|   |                                       |
|---|---------------------------------------|
| ANIMATION SPORTIVE DEPARTEMENTALE             | Animation sportive départementale     |
| ASSOCIATION SPORTIVE COLLEGE OLYMPE DE GOUGES | Association sportive collège publique |
| ASSOCIATION SPORTIVE COLLEGE SACRE COEUR      | Association sportive collège privé    |
| AMICALE DU BILLARD                            | Billard                               |
| BADMINTON PAZENNAIS                           | Badminton                             |
| BASKET CLUB                                   | Basket                                |
| EMERAUDE BLEUE                                | Yoga enfant ado, pilates, relaxation  |
| EMOUVANCE                                     | Qi Gong - Tai chi Chuan               |
| EXOCET-CLUB DE PLONGEE                        | Plongée                               |
| FC RETZ                                       | Football                              |
| GYMNASTIQUE COEUR DE RETZ                     | Gym                                   |
| GYMPAZ  | Gym                                   |
| HBAC  | Handball                              |
| JUDO CLUB PAZENNAIS                           | Judo                                  |
| KARATE CLUB PAZENNAIS                         | Karaté                                |
| L'ACADEMIE PAZENNAISE D'AIKIDO                | Aikido                                |
| LES USTENSILES                                | Moto club                             |
| LES CASQU'OUILLES                             | Moto club                             |
| LET'Z DANSE                                   | Danse                                 |
| PAZANNE VOLLEY-BALL - PVB                     | Volley                                |
| PAZ'SPORT                                     | Gym                                   |
| RETZ GLISSE                                   | Roller                                |
| RETZ'YOGA                                     | Yoga adultes                          |
| SAINTE PAZANNE TIR A L'ARC                    | Tir à l'arc                           |
| TENNIS CLUB                                   | Tennis                                |
| TENNIS DE TABLE                               | Tennis de table                       |
| VIVE LE SPORT                                 | Multisport pour adultes               |

# NUMEROS UTILES

|   |   |  |
|---|---|--|
| MAIRIE<br>France service  | 10 rue de l'Hôtel de ville  | 02 40 02 43 74   |
| MAISON DE L'ENFANCE<br>Accueil périscolaire / Centre de loisirs<br>Halte garderie / Multiaccueil  | Rue Françoise Dolto<br>Rue Françoise Dolto  | 02 40 02 63 71<br>02 40 02 63 45   |
| ECOLE MATERNELLE PUBLIQUE<br>ECOLE MATERNELLE PRIVÉ<br>ECOLE PRIMAIRE PUBLIQUE<br>ECOLE PRIMAIRE PRIVÉ<br>COLLÈGE PUBLIC<br>COLLÈGE PRIVÉ | Allée des Barotards<br>7 rue de Bazouin<br>Allée des Barotards<br>7 rue de Bazouin<br>1 rue Saint-Exupéry<br>74 rue du Ballon | 02 40 02 41 78<br>02 40 02 40 90<br>02 40 02 72 18<br>02 40 02 40 90<br>02 28 25 02 40<br>02 40 02 40 72 |
| MAISON DES JEUNES<br>MISSION LOCALE 16-25 ANS   | Avenue des Sports<br>Impasse du Vigneau   | 02 40 02 62 92<br>02 40 02 70 72   |
| POINT INFO JEUNESSE   | Impasse du Vigneau  | 02 40 02 68 63   |
| RELAIS DES ASSISTANTES MATERNELLES  | Impasse du Vigneau  | 02 40 02 62 92   |
| BIBLIOTHÈQUE  | 2 rue de la Source  | 02 40 02 69 13   |
| PHARMACIE DE GARDE  |   | 3237 N° surtaxé  |
| CENTRE D'INCENDIE ET DES SECOURS<br>POLICE MUNICIPALE<br>GENDARMERIE  | 17 avenue des sports<br>10 rue de l'Hôtel de ville<br>20 avenue des sports  | 02 40 02 75 69<br>02 40 02 43 74<br>02 40 02 41 97   |
| SNCF<br>ALEOP<br>CAR LILA à la demande<br>TRANSPORT SOLIDAIRE   |   | 08 00 21 08 00<br>09 69 39 40 44<br>02 40 21 80 40<br>02 40 02 79 96                                     |
| POMPES FUNEBRES   | ZA Beau Soleil  | 02 40 02 47 00   |

**MAIRIE** Du lundi au Vendredi  
9h à 12h et de 15h à 17h30  
**Samedi matin (uniquement Etat Civil)**  
de 9h à 12h  
Fermé les samedis du 18/7 au 22/8

**MARCHÉS** Le vendredi matin      Le jeudi soir  
Place du 18 juin              Place de Retz

**AMAP de poissons** Un mercredi par mois  
Au Jardin Bioretz - 23 rue de la Roche blanche 18h-19h  
06 89 35 11 09 / Anne.guillemand@free.fr

**DÉCHETTERIE** DECHETTERIE DU PONT BERANGER  
Le Pont Béranger  
Rue Alfred Nobel - Parc d'activité 2  
44680 SAINT-HILAIRE DE CHALEONS  
Tél : 02 51 74 28 10 / 02 40 02 65 14

**Horaires d'ouverture**  
Le lundi, mercredi, jeudi, vendredi et samedi de 8h30 à 12h30  
et de 14h à 18h  
Fermée le mardi. Professionnels non autorisés le samedi

**LEVÉE POUBELLE** Poubelles ordures ménagères (verte) et tous les emballages (jaune),  
vendredi tous les 15 jours semaines impaires  
Collectes assurées tous les jours fériés de l'année  
sauf le 25 décembre et le 1er janvier

**POSTE** Horaires bureau de poste  
Du mardi au vendredi de 10h à 12h30 et de 14h à 18h  
Le samedi de 9h30 à 12h30

**MESSES** Le Dimanche 11h00

**BIBLIOTHÈQUE** Mardi 16h/20h  
Mercredi 10h/12h30 et 14h/18h30  
Vendredi 10h/12h30 et 16h/20h  
Samedi 10h/15h sans interruption  
Service Aide numérique le vendredi matin

**POLICE MUNICIPALE** Lundi et mercredi 10h/12h (mairie)

**ZONE BLEUE** Tous les jours sauf dimanche et jours fériés

**CCAS** Lundi au vendredi 9h/12h sans RDV et 15h/17h sur RDV (mairie)

# INFOS PRATIQUES

## HORAIRES DES MARÉES 2024

Predictions pour l'Herbaudière - Noirmoutier

| MARS | Basses mers |       |       |       |
|------|-------------|-------|-------|-------|
|      | coef.       | matin | coef. | soir  |
| 1 V  | 67          | 01:47 | 62    | 14:08 |
| 2 S  | 57          | 02:25 | 51    | 14:46 |
| 3 D  | 45          | 03:10 | 40    | 15:35 |
| 4 L  | 35          | 04:08 | 31    | 16:43 |
| 5 M  | —           | 05:23 | 31    | 18:09 |
| 6 M  | 35          | 06:51 | 42    | 19:34 |
| 7 J  | 50          | 08:07 | 60    | 20:38 |
| 8 V  | 70          | 09:06 | 80    | 21:30 |
| 9 S  | 89          | 09:56 | 97    | 22:17 |
| 10 D | 104         | 10:42 | 110   | 23:03 |
| 11 L | 114         | 11:27 | 116   | 23:47 |
| 12 M | 117         | —     | 115   | 12:10 |
| 13 M | 111         | 00:32 | 106   | 12:54 |
| 14 J | 99          | 01:17 | 90    | 13:38 |
| 15 V | 82          | 02:04 | 72    | 14:24 |
| 16 S | 62          | 02:55 | 52    | 15:16 |
| 17 D | 44          | 03:53 | 36    | 16:16 |
| 18 L | —           | 05:05 | 31    | 17:34 |
| 19 M | 30          | 06:31 | 32    | 19:01 |
| 20 M | 37          | 07:53 | 43    | 20:12 |
| 21 J | 50          | 08:50 | 56    | 21:03 |
| 22 V | 62          | 09:33 | 67    | 21:42 |
| 23 S | 72          | 10:08 | 76    | 22:15 |
| 24 D | 80          | 10:39 | 83    | 22:46 |
| 25 L | 85          | 11:08 | 87    | 23:15 |
| 26 M | 88          | 11:36 | 88    | 23:45 |
| 27 M | 87          | —     | 86    | 12:04 |
| 28 M | 85          | 00:44 | 82    | 12:32 |
| 29 V | 79          | 00:15 | 75    | 13:02 |
| 30 S | 70          | 01:18 | 65    | 13:35 |
| 31 D | 59          | 01:57 | 53    | 15:15 |

| AVRIL | Basses mers |       |       |       |
|-------|-------------|-------|-------|-------|
|       | coef.       | matin | coef. | soir  |
| 1 L   | 47          | 03:43 | 41    | 16:20 |
| 2 M   | 36          | 04:44 | —     | 17:20 |
| 3 M   | 33          | 06:02 | 33    | 18:47 |
| 4 J   | 38          | 07:30 | 45    | 20:10 |
| 5 V   | 54          | 08:44 | 64    | 21:14 |
| 6 S   | 73          | 09:42 | 83    | 22:06 |
| 7 D   | 91          | 10:32 | 99    | 22:54 |
| 8 L   | 105         | 11:18 | 109   | 23:40 |
| 9 M   | 112         | —     | 113   | 12:02 |
| 10 M  | 112         | 00:25 | 109   | 12:45 |
| 11 J  | 105         | 01:10 | 99    | 13:28 |
| 12 V  | 93          | 01:56 | 85    | 14:12 |
| 13 S  | 76          | 02:42 | 67    | 14:58 |
| 14 D  | 58          | 03:33 | 49    | 15:49 |
| 15 L  | 42          | 04:30 | 35    | 16:50 |
| 16 M  | —           | 05:39 | 31    | 18:05 |
| 17 M  | 30          | 07:01 | 32    | 19:27 |
| 18 J  | 36          | 08:18 | 41    | 20:35 |
| 19 V  | 47          | 09:13 | 52    | 21:26 |
| 20 S  | 58          | 09:56 | 62    | 22:06 |
| 21 D  | 67          | 10:31 | 71    | 22:40 |
| 22 L  | 75          | 11:03 | 78    | 23:13 |
| 23 M  | 80          | 11:33 | 82    | 23:44 |
| 24 M  | 83          | —     | 84    | 12:02 |
| 25 J  | 84          | 00:15 | 84    | 12:32 |
| 26 V  | 82          | 00:48 | 80    | 13:03 |
| 27 S  | 77          | 01:22 | 74    | 13:37 |
| 28 D  | 70          | 02:00 | 65    | 14:15 |
| 29 L  | 60          | 02:42 | 55    | 15:00 |
| 30 M  | 49          | 03:32 | 45    | 15:58 |

| MAI  | Basses mers |       |       |       |
|------|-------------|-------|-------|-------|
|      | coef.       | matin | coef. | soir  |
| 1 M  | 42          | 04:35 | —     | 17:10 |
| 2 J  | 40          | 05:49 | 42    | 18:29 |
| 3 V  | 46          | 07:08 | 52    | 19:42 |
| 4 S  | 59          | 08:16 | 67    | 20:45 |
| 5 D  | 74          | 09:14 | 81    | 21:40 |
| 6 L  | 87          | 10:05 | 93    | 22:30 |
| 7 M  | 97          | 10:53 | 99    | 23:19 |
| 8 M  | 101         | 11:38 | 101   | —     |
| 9 J  | 100         | 00:06 | 97    | 12:20 |
| 10 V | 93          | 00:52 | 89    | 13:05 |
| 11 S | 84          | 01:38 | 77    | 13:50 |
| 12 D | 71          | 02:25 | 64    | 14:36 |
| 13 L | 58          | 03:13 | 51    | 15:27 |
| 14 M | 45          | 04:06 | 40    | 16:23 |
| 15 M | 37          | 05:06 | 35    | 17:27 |
| 16 J | —           | 06:15 | 34    | 18:37 |
| 17 V | 36          | 07:24 | 38    | 19:42 |
| 18 S | 42          | 08:22 | 46    | 20:35 |
| 19 D | 50          | 09:08 | 54    | 21:20 |
| 20 L | 58          | 09:48 | 62    | 22:00 |
| 21 M | 66          | 10:24 | 69    | 22:37 |
| 22 M | 72          | 10:58 | 74    | 23:13 |
| 23 J | 76          | 11:31 | 77    | 23:50 |
| 24 V | 78          | —     | 79    | 12:06 |
| 25 S | 78          | 00:27 | 78    | 12:42 |
| 26 D | 76          | 01:07 | 74    | 13:22 |
| 27 L | 71          | 01:50 | 69    | 14:06 |
| 28 M | 65          | 02:36 | 62    | 14:56 |
| 29 M | 59          | 03:28 | 56    | 15:54 |
| 30 J | 54          | 04:27 | 53    | 16:58 |
| 31 V | —           | 05:32 | 53    | 18:06 |

| JUIN | Basses mers |       |       |       |
|------|-------------|-------|-------|-------|
|      | coef.       | matin | coef. | soir  |
| 1 S  | 55          | 06:40 | 57    | 19:12 |
| 2 M  | 61          | 07:45 | 65    | 20:15 |
| 3 M  | 69          | 08:45 | 73    | 21:14 |
| 4 J  | 77          | 09:41 | 80    | 22:09 |
| 5 M  | 82          | 10:31 | 84    | 23:01 |
| 6 J  | 85          | 11:19 | 86    | 23:51 |
| 7 V  | 85          | —     | 84    | 12:05 |
| 8 S  | 80          | 00:38 | 82    | 12:48 |
| 9 O  | 77          | 01:24 | 74    | 13:31 |
| 10 L | 70          | 02:08 | 66    | 14:16 |
| 11 M | 62          | 02:53 | 58    | 15:02 |
| 12 V | 54          | 03:38 | 50    | 15:51 |
| 13 J | 46          | 04:26 | 43    | 16:43 |
| 14 V | 41          | 05:19 | 39    | 17:38 |
| 15 S | —           | 06:16 | 38    | 18:36 |
| 16 D | 39          | 07:16 | 40    | 19:34 |
| 17 L | 42          | 08:12 | 45    | 20:28 |
| 18 M | 48          | 09:01 | 51    | 21:17 |
| 19 M | 55          | 09:45 | 59    | 22:02 |
| 20 J | 62          | 10:27 | 66    | 22:45 |
| 21 V | 69          | 11:07 | 72    | 23:29 |
| 22 S | 74          | 11:47 | 76    | —     |
| 23 D | 78          | 00:12 | 80    | 12:29 |
| 24 L | 80          | 00:56 | 81    | 13:12 |
| 25 M | 80          | 01:42 | 79    | 13:59 |
| 26 M | 78          | 02:29 | 76    | 14:48 |
| 27 J | 73          | 03:18 | 70    | 15:41 |
| 28 J | 67          | 04:11 | 65    | 16:38 |
| 29 S | 62          | 05:07 | —     | 17:39 |
| 30 D | 60          | 06:09 | 58    | 18:43 |

| JUIL | Basses mers |       |       |       |
|------|-------------|-------|-------|-------|
|      | coef.       | matin | coef. | soir  |
| 1 L  | 58          | 07:13 | 58    | 19:49 |
| 2 M  | 59          | 08:20 | 60    | 20:55 |
| 3 M  | 63          | 09:21 | 65    | 21:56 |
| 4 J  | 68          | 10:17 | 70    | 22:51 |
| 5 V  | 72          | 11:07 | 74    | 23:41 |
| 6 S  | 76          | 11:53 | 77    | —     |
| 7 D  | 78          | 00:27 | 78    | 12:35 |
| 8 L  | 77          | 01:09 | 76    | 13:15 |
| 9 M  | 75          | 01:49 | 72    | 13:53 |
| 10 M | 70          | 02:27 | 67    | 14:33 |
| 11 J | 64          | 03:04 | 60    | 15:12 |
| 12 V | 56          | 03:42 | 53    | 15:54 |
| 13 S | 49          | 04:23 | 45    | 16:40 |
| 14 D | 42          | 05:09 | 39    | 17:31 |
| 15 L | —           | 06:02 | 37    | 18:28 |
| 16 M | 36          | 07:04 | 37    | 19:31 |
| 17 M | 38          | 08:10 | 41    | 20:34 |
| 18 J | 45          | 09:09 | 50    | 21:32 |
| 19 V | 55          | 10:01 | 60    | 22:24 |
| 20 S | 65          | 10:47 | 71    | 23:12 |
| 21 D | 76          | 11:31 | 81    | 23:58 |
| 22 L | 85          | —     | 89    | 12:15 |
| 23 M | 92          | 00:43 | 94    | 12:59 |
| 24 M | 95          | 01:28 | 94    | 13:45 |
| 25 J | 93          | 02:13 | 91    | 14:31 |
| 26 V | 87          | 02:59 | 82    | 15:21 |
| 27 S | 77          | 03:47 | 71    | 16:14 |
| 28 D | 65          | 04:39 | 59    | 17:12 |
| 29 L | —           | 05:39 | 54    | 18:18 |
| 30 M | 50          | 06:56 | 47    | 13:59 |
| 31 M | 47          | 08:00 | 48    | 20:44 |

| AOÛT | Basses mers |       |       |       |
|------|-------------|-------|-------|-------|
|      | coef.       | matin | coef. | soir  |
| 1 J  | 51          | 09:10 | 55    | 21:50 |
| 2 V  | 59          | 10:10 | 63    | 22:46 |
| 3 S  | 67          | 10:59 | 71    | 23:42 |
| 4 D  | 75          | 11:41 | 77    | —     |
| 5 L  | 79          | 00:13 | 81    | 12:19 |
| 6 M  | 81          | 00:49 | 82    | 12:54 |
| 7 M  | 81          | 01:23 | 80    | 13:27 |
| 8 J  | 78          | 01:55 | 76    | 14:00 |
| 9 V  | 73          | 02:26 | 69    | 14:33 |
| 10 S | 65          | 02:58 | 61    | 15:07 |
| 11 D | 57          | 03:32 | 52    | 15:46 |
| 12 L | 47          | 04:11 | 42    | 16:33 |
| 13 M | 38          | 04:59 | 34    | 17:30 |
| 14 M | —           | 06:01 | 32    | 18:39 |
| 15 J | 32          | 07:19 | 34    | 19:58 |
| 16 V | 38          | 08:37 | 45    | 21:08 |
| 17 S | 52          | 09:39 | 60    | 22:04 |
| 18 D | 68          | 10:28 | 75    | 22:53 |
| 19 L | 83          | 11:13 | 90    | 23:39 |
| 20 M | 96          | 11:57 | 101   | —     |
| 21 M | 105         | 00:23 | 107   | 12:40 |
| 22 J | 108         | 01:06 | 107   | 13:24 |
| 23 V | 104         | 01:50 | 100   | 14:09 |
| 24 S | 94          | 02:34 | 88    | 14:57 |
| 25 D | 80          | 03:20 | 71    | 15:49 |
| 26 L | 62          | 04:11 | 54    | 16:47 |
| 27 M | 46          | 05:11 | —     | 17:56 |
| 28 J | 41          | 06:22 | 37    | 19:17 |
| 29 J | 37          | 07:46 | 41    | 20:39 |
| 30 V | 45          | 09:03 | 52    | 21:45 |
| 31 S | 57          | 10:01 | 63    | 22:35 |

| SEPT | Basses mers |       |       |       |
|------|-------------|-------|-------|-------|
|      | coef.       | matin | coef. | soir  |
| 1 D  | 68          | 10:46 | 73    | 23:15 |
| 2 L  | 77          | 11:24 | 80    | 23:51 |
| 3 M  | 83          | 11:57 | 85    | —     |
| 4 M  | 86          | 00:22 | 86    | 12:27 |
| 5 J  | 86          | 00:52 | 85    | 12:57 |
| 6 V  | 83          | 01:20 | 81    | 13:26 |
| 7 S  | 78          | 01:48 | 75    | 13:56 |
| 8 D  | 71          | 02:16 | 66    | 14:28 |
| 9 L  | 61          | 02:48 | 56    | 15:04 |
| 10 M | 50          | 03:24 | 44    | 15:48 |
| 11 M | 39          | 04:11 | 33    | 16:45 |
| 12 J | —           | 05:15 | 29    | 18:00 |
| 13 V | 28          | 06:41 | 31    | 19:30 |
| 14 S | 37          | 08:09 | 45    | 20:46 |
| 15 D | 54          | 09:14 | 64    | 21:42 |
| 16 L | 74          | 10:05 | 83    | 22:30 |
| 17 M | 91          | 10:50 | 99    | 23:17 |
| 18 M | 105         | 11:34 | 110   | 23:54 |
| 19 J | 113         | —     | 115   | 12:18 |
| 20 V | 114         | 00:41 | 112   | 13:02 |
| 21 S | 107         | 01:24 | 102   | 13:04 |
| 22 D | 94          | 02:08 | 86    | 13:45 |
| 23 L | 77          | 02:54 | 67    | 15:27 |
| 24 M | 57          | 03:46 | 48    | 16:26 |
| 25 M | 40          | 04:49 | —     | 17:38 |
| 26 J | 35          | 06:04 | 33    | 19:04 |
| 27 V | 34          | 07:30 | 39    | 20:26 |
| 28 S | 45          | 08:45 | 51    | 21:26 |
| 29 O | 57          | 09:40 | 64    | 22:11 |
| 30 L | 69          | 10:22 | 73    | 22:48 |

| OCT  | Basses mers |       |       |       |
|------|-------------|-------|-------|-------|
|      | coef.       | matin | coef. | soir  |
| 1 M  | 77          | 10:57 | 81    | 23:21 |
| 2 M  | 83          | 11:29 | 85    | 23:50 |
| 3 J  | 86          | 11:58 | 87    | —     |
| 4 V  | 86          | 00:18 | 86    | 12:27 |
| 5 S  | 84          | 00:45 | 82    | 12:56 |
| 6 D  | 80          | 01:13 | 76    | 13:26 |
| 7 L  | 72          | 01:42 | 68    | 13:58 |
| 8 M  | 63          | 02:14 | 57    | 14:35 |
| 9 M  | 52          | 02:52 | 45    | 15:20 |
| 10 J | 40          | 03:41 | 34    | 16:17 |
| 11 V | —           | 04:49 | 31    | 17:35 |
| 12 S | 31          | 06:16 | 34    | 19:03 |
| 13 D | 41          | 07:39 | 49    | 20:18 |
| 14 L | 59          | 08:44 | 68    | 21:14 |
| 15 M | 78          | 09:37 | 86    | 22:02 |
| 16 M | 95          | 10:24 | 101   | 22:48 |
| 17 J | 107         | 11:10 | 110   | 23:32 |
| 18 V | 112         | 11:56 | 112   | —     |
| 19 S | 111         | 00:16 | 108   | 12:41 |
| 20 M | 103         | 01:00 | 97    | 13:28 |
| 21 J | 89          | 01:45 | 81    | 14:17 |
| 22 V | 72          | 02:33 | 63    | 15:09 |
| 23 M | 54          | 03:26 | 47    | 16:08 |
| 24 D | 40          | 04:27 | —     | 17:17 |
| 25 L | 35          | 05:40 | 34    | 18:37 |
| 26 S | 35          | 07:00 | 38    | 19:54 |
| 27 D | 43          | 07:11 | 48    | 19:52 |
| 28 M | 54          | 08:05 | 59    | 20:37 |

Retrouvez toutes les animations  
et actualités des professionnels  
de Sainte Pazanne sur

le site internet

[www.acaplsaintepazanne.fr](http://www.acaplsaintepazanne.fr)



[www.facebook.com/Acapl.Sainte.Pazanne](https://www.facebook.com/Acapl.Sainte.Pazanne)



@acapl\_pazanne



Acapl Ste Pazanne

*La coulée Verte accueille en plein cœur du bourg, aire de pique-nique,  
ruches, moutons, aire de jeux, pistes de pétanque et espace de fitness  
extérieur, pour le plaisir de tous.*



AVEC LE SOUTIEN DE LA MAIRIE

